

世界骨粗鬆症デー in 呉 2022

Step Up For Bone Health
～良い骨は、良い食事と口腔ケアの習慣から～

参加
無料
定員250名

日時：2022年10月10日(月)体育の日

会場：新日本造機ホール(呉市役所1階)

広島県呉市中央4丁目1番6号

●市民公開講座 14:00-16:00 (開場：13:30) 要整理券

講演①

「人生100年時代に知って得する骨粗鬆症」

14:00-14:30 講師：医師 水野 俊行 先生 (済生会呉病院 整形外科医長)

講演②

「こつ(骨)こつ(骨)レシピ」～こつ(骨)は1日してならず～

14:30-14:55 講師：管理栄養士 外裏 貴子 先生 (中国労災病院 栄養管理室長)

講演③

「目指そう健康寿命！お口の健康から骨折予防」

15:05-15:35 講師：歯科医師 國原 崇洋 先生 (やげやま歯科医院 医院長)

講演④

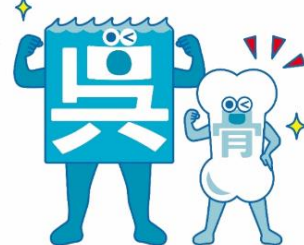
「骨こつ コツコツ 口腔ケア」

15:35-16:00 講師：歯科衛生士 富本 麻美 先生 (呉共済病院 歯科)

※整理券は、9月15日(木)から呉市役所福祉保健課と各市民センターで配布 (一人3枚まで)
市ホームページ又はQRコード読み込みによるweb申し込みも可



LOVE YOUR
BONES



●ブースイベント 11:00-17:00 新日本造機ホール ロビーにて開催

呉市歯科医師会による口腔ケア相談

呉市薬剤師会によるお薬相談

健康食品、サプリメント等の展示

※整理券は不要



先着200名

骨密度測定と骨粗鬆症マネジャーによる骨の健康相談

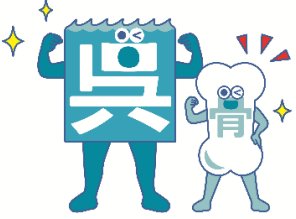
- 骨密度測定 (11:00-17:00)
*混雑を避けるため、当日 10:30より整理券を配布
- 骨の健康相談 (11:00-15:00)



共催：公益財団法人骨粗鬆症財団・広島骨を守る会・呉市

後援：呉市地域保健対策協議会骨粗しょう症地域包括医療体制小委員会・(株)アステム

お問い合わせ：呉市骨粗しょう症重症化予防プロジェクト事務局(呉市福祉保健課) 電話：0823-25-3103



骨粗しょう症検診

受診機会は
5年に1度!!

【受診時の持参物】 健康保険証（住所・氏名・年齢が分かるもの）

【対象】 今年度40・45・50・55・60・65・70歳になる呉市に住む**女性**
5年に一度のチャンスを逃さず、骨密度を測りましょう!!

◆個別健診：DEXA法（X線）


- ✓ 腰椎（腰のあたりの背骨）・大腿骨（太ももの骨）に微量な放射線をあてて測定
- ✓ 料金：1,700円
- ✓ 場所：各医療機関（直接予約）

地区	医療機関名	住所	電話	地区	医療機関名	住所	電話
中央	中川会 呉中通病院	呉市中通1-3-8	22-2510	中央	岡村医院	呉市三条3-2-5	24-3358
	クリニック広島健診	呉市中通1-1-1	24-7567	昭和	脇田医院	呉市焼山中央2-1-1	33-0018
	佐々木内科呼吸器科クリニック	呉市本町4-1	21-7373	広	中央内科クリニック	呉市広駅前1-4-58	71-8585
	真住会 真鍋外科整形外科	呉市本町9-16	21-2853	川尻	住吉医院	呉市川尻町東1-10-12	87-6123
	呉共済病院	呉市西中央2-3-28	22-2111	倉橋	室尾林医院	呉市倉橋町室尾11897-26	54-0200
	呉中央クリニック整形外科	呉市中央1-5-21	32-0011		森本医院	呉市倉橋町7382-2	56-2225
	やすもとクリニック	呉市中央2-3-22	0120-34-8109	豊浜	升谷医院	呉市豊浜町豊島3958	68-2015
	大矢整形外科病院	呉市中央4-4-5	21-2507	豊	沖本クリニック	呉市豊町久比185-4	66-2314
	呉整形外科クリニック	呉市宝町2-50	32-6611	安芸郡 坂町	済生会広島病院	北新地2-3-10	082-820-1870
	済生会呉病院	呉市三条2-1-13	21-1601				


◆集団健診：超音波法

- ✓ かかとの骨に超音波をあてて測定
- ✓ 料金：400円
- ✓ 場所：東西保健センター（呉市健診予約センター等へ申込）


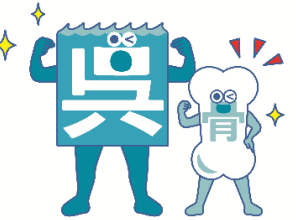
● 検診の予約方法（電話・WEB） ●

 電話予約

呉市健診予約センター
（平日9:00～17:30 ※土日祝除く）
☎050-3625-3019

 Web予約

健診予約システム
（24時間受付）
<https://go.mrso.jp/342025>

歯周病検診

さらに!
お口の健康も確認!!

【受診時の持参物】 健康保険証（住所・氏名・年齢が分かるもの）

【対象】 今年度40・50・60・70歳になる呉市に住む人
チャンスを逃すと次は10年後!!

- ✓ 料金：900円
- ✓ 場所：市内歯科医院約140か所（直接予約）

お問い合わせ：呉市役所 福祉保健課 健康政策グループ
TEL:0823-25-3103 Fax:0823-24-4863